

NX福岡大手門テラス

物件概要

名称	NX福岡大手門テラス
所在地	福岡市中央区大手門2丁目14番(地番) 福岡市中央区大手門2丁目1-11(住居表示)
交通	地下鉄空港線「赤坂」駅徒歩8分 地下鉄空港線「大濠公園」駅徒歩8分 西鉄バス「平和台通り」徒歩30秒
竣工	2021年9月下旬予定
構造/規模	鉄骨造/地上9階建
契約種別/期間	普通借家契約/2年 ※更新料:なし
現況/引渡し	新築工事中/竣工後現況渡し(1・2Fはスケルトン)
入居時期	10月1日予定
賃貸用途	1-2F:店舗 3-8F:事務所 9F:事務所・倉庫
賃貸フロア・面積	「条件表」および別紙「floor plan」参照
賃料	「条件表」参照
共益費	「条件表」参照
敷金	賃料(税別)の6ヵ月分相当 ※条件により変動する場合あり
償却	なし
礼金	なし
設備等	昇降設備/タッチレスELV1基(9人乗・600kg) 空調設備/フロア別冷暖房,ロスナイ 給排水設備/事務所:男女別トイレ・給湯室,店舗:トイレ 駐車場・駐輪場/無 共用部/監視カメラ,エントランスセキュリティ その他/事務所:OAフロア,天井高2,700mm以上
その他	保証会社:原則当社指定の保証会社利用 火災保険:要加入 水光熱費:使用量により請求 看板設置(店舗):相談(設置可の場合、別途契約要)



緑豊かな都心一等地のビジネス空間

地下鉄・西鉄バスなど主要交通機関のアクセスに優れ、
ビジネス拠点として機能的に活用できる「NX福岡大手門テラス」
昭和通り沿い角地に位置し、視認性が高く、
大濠公園を望む、時代に合った働き方を実現できるオフィスです。
さらに、全館最新ウィルス対策仕様の安心設計。

条件表

賃料・共益費の金額は税込表示となります。

階数	貸室面積 (㎡)	坪数		賃料	共益費	月額合計 (税込)	敷金 (6ヶ月)
1F	51.03	15.46	申込	261,274	30,920	292,194	1,425,132
2F	54.87	16.63		264,417	33,260	297,677	1,442,274
3F	67.12	20.34		303,066	40,680	343,746	1,653,090
4F	67.12	20.34		303,066	40,680	343,746	1,653,090
5F	67.12	20.34	申込	303,066	40,680	343,746	1,653,090
6F	67.12	20.34	申込	303,066	40,680	343,746	1,653,090
7F	67.12	20.34		303,066	40,680	343,746	1,653,090
8F	67.12	20.34	済	364,086	40,680	404,766	1,985,922

large-scale map



NX福岡大手門テラス

Location Map

INTELLECT



地下鉄空港線

『赤坂』駅 徒歩 8分

『大濠公園』駅 徒歩 8分



西鉄バス

『平和台通り』徒歩 30秒



地下鉄空港線

『福岡空港』駅 ⇄ 『赤坂』駅

乗車時間 約 13分

『博多』駅 ⇄ 『赤坂』駅


乗車時間 約 8分



small-scale map



※行政指導・施工上の理由などにより変更する場合があります。
 ※形状・寸法・内装・設備など現況と異なる場合は、現況を優先します。

 : 貸室求積ライン

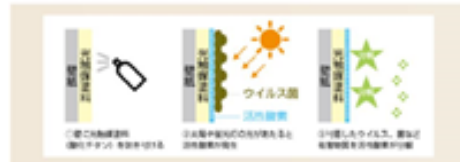
NX福岡大手門テラス

floor plan

INTELLECT



タッチレスエレベーター



オフィス光触媒抗菌仕様

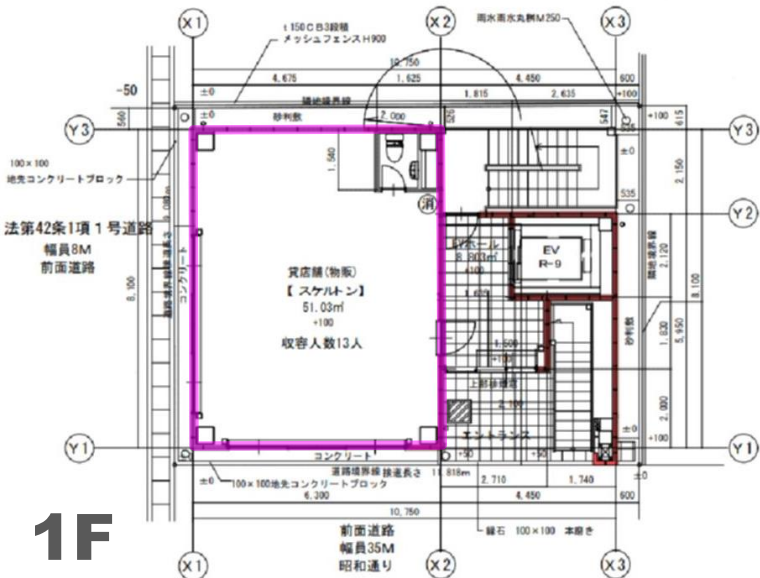


24時間換気空清機

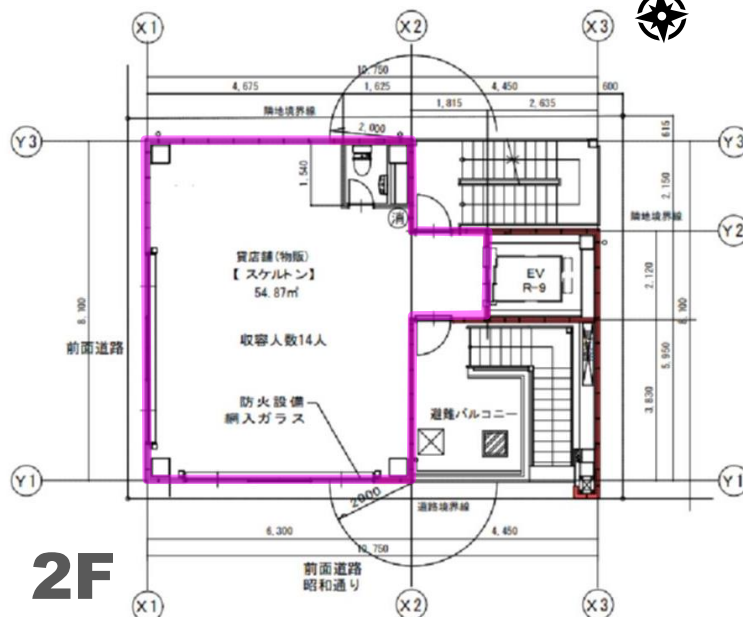


9Fルーフテラスイメージ
(9Fテナント専用使用)

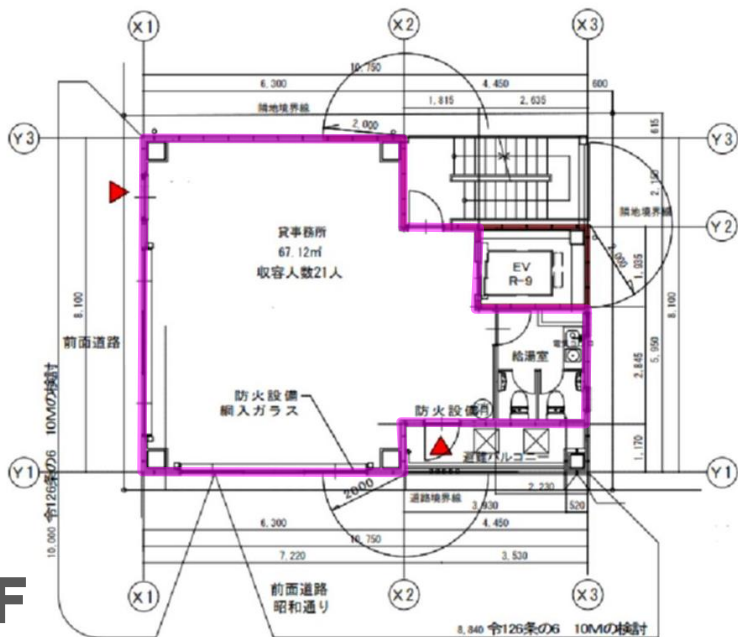
1F



2F



3-8F



9F

